

เตือนการระบาดของศัตรูพืช

ปีที่ ๑ ฉบับที่ ๘/๒๕๖๑ วันที่ ๒ เมษายน ๒๕๖๑



ตัวเต็มวัย
(ปีกสั้น)



ตัวเต็มวัย
ของเพลี้ยกระโดดสีน้ำตาล

เพลี้ยกระโดดสีน้ำตาล *Nilaparvata lugens* (Stål) เป็นแมลงจำพวกปากดูด ตัวเต็มวัยมีลำตัวสีน้ำตาลถึงสีน้ำตาลปนดำ มีรูปร่าง ๒ ลักษณะ คือ ชนิดปีกยาว (macropterous form) และชนิดปีกสั้น (bracrypterous form) ชนิดมีปีกยาวสามารถเคลื่อนย้ายและอพยพไปในระยะทางไกลและไกล โดยอาศัยกระแสลมช่วย ตัวเต็มวัยเพศเมียจะวางไข่เป็นกลุ่ม ส่วนใหญ่วางไข่ที่กาบใบข้าว หรือเส้นกลางใบ โดยวางไข่เป็นกลุ่ม เรียงแถวตามแนวตั้งฉากกับกาบใบข้าว บริเวณที่วางไข่จะมีรอยชำเป็นสีน้ำตาล ไข่มีลักษณะรูประสวยโค้งคล้ายกล้วยหอม มีสีขาวยุ่น ตัวอ่อนมี ๕ ระยะ ระยะตัวอ่อน ๑๖-๑๗ วัน ตัวเต็มวัยเพศเมียชนิดปีกยาวมีขนาด ๔-๔.๕ มิลลิเมตร วางไข่ประมาณ ๑๐๐ ฟอง เพศผู้มีขนาด ๓.๕-๔ มิลลิเมตร เพศเมียชนิดปีกสั้นวางไข่ประมาณ ๓๐๐ ฟอง ตัวเต็มวัยมีชีวิตประมาณ ๒ สัปดาห์ ในหนึ่งฤดูปลูกข้าวเพลี้ยกระโดดสีน้ำตาลสามารถเพิ่มปริมาณได้ ๒-๓ อายุขัย (generation)

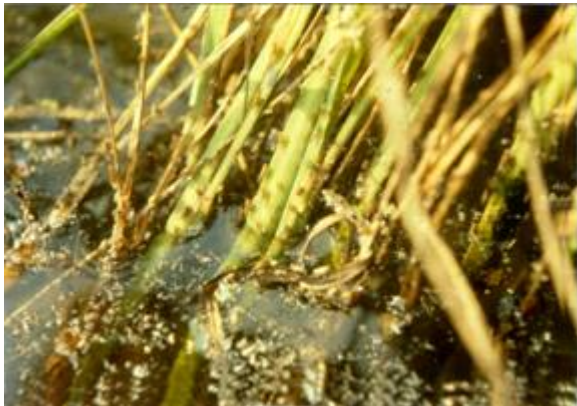


เพลี้ยกระโดดสีน้ำตาล



ลักษณะการทำลายและการระบาด

เพลี้ยกระโดดสีน้ำตาลทั้งตัวอ่อนและตัวเต็มวัย ทำลายข้าวโดยการดูดกินน้ำเลี้ยงจากเซลล์ที่อ่อนนุ่มที่อาหาร บริเวณโคนต้นข้าวระดับเหนือผิวน้ำ ทำให้ต้นข้าวมีอาการใบเหลืองแห้งลักษณะคล้ายถูกน้ำร้อนลวกแห้งตายเป็นหย่อมๆ เรียก”อาการไหม้ (hopperburn) โดยทั่วไปพบอาการไหม้ในระยะข้าวแตกกอถึงระยะออกรวงซึ่ง ตรงกับช่วงอายุชั้ยที่ ๒ - ๓ (generation) ของเพลี้ยกระโดดสีน้ำตาลในนาข้าวนาข้าวที่ขาดน้ำ ตัวอ่อนจะลงมาอยู่ที่บริเวณโคนกอข้าวหรือบนพื้นดินที่แฉะมีความชื้น นอกจากนี้เพลี้ยกระโดดสีน้ำตาลยังเป็นพาหะนำเชื้อไวรัส โรคใบหงิก(rice raggedstunt)มาสู่ต้นข้าว ทำให้ต้นข้าวมีอาการแคระแกร็นต้นเตี้ยใบสีเขียวแคบและสั้นใบแก่ช้ากว่าปกติ ปลายใบบิด เป็นเกลียว และ ขอบใบแห้งวัน



ลักษณะการระบาดรุนแรงในนา



อาการไหม้ (hopperburn) ของต้นข้าว



ข่าวส่งเสริมการเกษตร



สำนักงานเกษตรจังหวัดพระนครศรีอยุธยา



ข้อปฏิบัติเพื่อลดความเสียหายจากการระบาดของเพลี้ยกระโดดสีน้ำตาล

๑. เกษตรกรที่กำลังจะเริ่มการเพาะปลูกข้าวรอบใหม่ หลีกเลี่ยงการปลูกข้าวพันธุ์พุมธานี ๑ เนื่องจากเป็น พันธุ์ข้าวที่อ่อนแอต่อเพลี้ยกระโดดสีน้ำตาล แต่ควรปลูกข้าวพันธุ์ที่ต้านทานเพลี้ยกระโดด สีน้ำตาล ได้แก่สุพรรณบุรี ๒ สุพรรณบุรี ๓ สุพรรณบุรี ๔๐ พิษณุโลก ๒ กข ๒๙ กข ๓๑ กข ๔๑ กข ๔๙

๒. กรณีข้าวอายุไม่เกิน ๔๐ วัน (อายุข้าว ๑-๔๐ วัน) ให้งดการใช้สารเคมีฆ่าแมลงทุกชนิดใน ระยะนี้

ข้อแนะนำ ๒.๑ กรณีที่ พบตัวเต็มวัย (ตัวแก่) ชนิดปีกยาว

๑) ให้กำจัดตัวแก่ที่มากเล่นไฟ โดยใช้สวิงโฉบ ใช้กาเวนเขียว ใช้ใบตอง หรือวัสดุอื่น ๆ ทาน้ำมันพืช หรือน้ำมันเครื่องที่ใช้แล้ว เพื่อจับตัวเพลี้ยหรือใช้เครื่องดูดแมลงคู่กับกับดักแสงไฟ

๒) ให้ปฏิบัติโดยพร้อมเพรียงกันในแต่ละชุมชน (หมู่บ้าน ตำบล) เพื่อลดจำนวนตัวแก่ ที่จะวางไข่ในแปลงนา

๓) ระยะนี้ไม่แนะนำให้ใช้สารเคมีฆ่าแมลง เนื่องจากตัวแก่ชนิดปีกยาว สามารถบินหนีไป ได้และจะมีชีวิตอยู่ได้ไม่เกิน ๑๕ วัน และการใช้สารเคมีจะทำให้ตัวเต็มวัยที่มีปีกอพยพขยายพื้นที่การ ระบาดมากขึ้นและไม่มีสารเคมีฆ่าแมลงใด ๆ ที่สามารถทำลายไข่ของเพลี้ยกระโดดสีน้ำตาลได้

๒.๒ กรณีที่ พบตัวอ่อนของเพลี้ยกระโดดสีน้ำตาล จำนวนมากกว่า ๕ ตัวต่อต้น

ข้อแนะนำ ให้ใช้สารเคมีฆ่าแมลงฉีดพ่นบริเวณโคนกอข้าว เนื่องจากเป็นบริเวณที่ เพลี้ยกระโดดสีน้ำตาลเกาะทำลายอยู่หนาแน่น สารเคมีที่ แนะนำ คือ บูโพรเพซิน (ยับยั้งการลอกคราบ) หรือ อีโทเฟนพโรคซ์ (ถูกตัวตาย) หรือ บูโพรเพซิน+ไอโซโปรคาร์บ (ยับยั้ง การลอกคราบ+ถูกตัวตาย) อัตราการใช้ตามฉลากแนะนำ

๓. กรณีข้าวอายุ ๔๐-๖๐ วัน พบตัวอ่อนและตัวแก่ชนิดปีกสั้นของเพลี้ยกระโดดสีน้ำตาล จำนวนมากกว่า ๑ ตัวต่อต้น

ข้อแนะนำ ให้ใช้สารเคมีฆ่าแมลงฉีดพ่นบริเวณโคนกอข้าว สารเคมีที่ แนะนำ คือ อีโทเฟนพโรคซ์ (ถูกตัวตาย) อัตราการใช้ตามฉลากแนะนำ

๔. กรณีข้าวอายุมากกว่า ๖๐ วัน ถึงออกรวง หากพบตัวอ่อนและตัวแก่ชนิดปีกสั้นสีน้ำตาลเข้ม ถึงดำ

ข้อแนะนำ ๔.๑ ไม่แนะนำให้ใช้สารเคมีฆ่าแมลงชนิดใด ๆ เนื่องจากจำนวนแมลงมากเกินไปที่สารเคมีฆ่าแมลงจะควบคุมได้ ประกอบกับจะมีการเคลื่อนย้ายเข้ามาของแมลงจากแปลงใกล้เคียงอยู่ตลอดเวลา จึงไม่คุ้มค่ากับการลงทุนและการใช้สารเคมีในระยะนี้ จะทำให้ตัวเต็มวัยที่มีปีกอพยพขยายพื้นที่การระบาดมากขึ้น

๔.๒ ระบายน้ำออกจากแปลงนาให้ดินพอเปียก การระบายน้ำออกจากแปลงนาเพื่อให้สภาพแปลงนาไม่เหมาะสมกับการอยู่อาศัยของ เพลี้ยกระโดดสีน้ำตาล

ข้อควรคำนึง เพื่อให้การป้องกันกำจัดเพลี้ยกระโดดสีน้ำตาลได้ผล เกษตรกรจะต้องหมั่นสำรวจแปลง นาอย่างสม่ำเสมอเพื่อทราบประชากรเพลี้ยกระโดดสีน้ำตาลที่ ระบาดและจะต้องปฏิบัติตามคำแนะนำ ดังกล่าวข้างต้นจะช่วยลดความเสียหายจากการระบาดของเพลี้ยกระโดดสีน้ำตาลได้

ข้อมูลอ้างอิง: ประกาศกรมการข้าว เรื่อง เตือนภัยเพื่อป้องกันการระบาดของเพลี้ยกระโดดสีน้ำตาล

นางสาวกฤติยาพร อินทร์พงษ์วัฒน์ นักวิชาการส่งเสริมการเกษตร : รายงาน

e - mail : wangnoi_๑๑@hotmail.com โทร. ๐๓๕-๒๗๑๐๖๖

จัดทำโดย : สำนักงานเกษตรอำเภอรังนกน้อย